

Portes Pagados

Modelo **AERO INOX / ARI AERO**

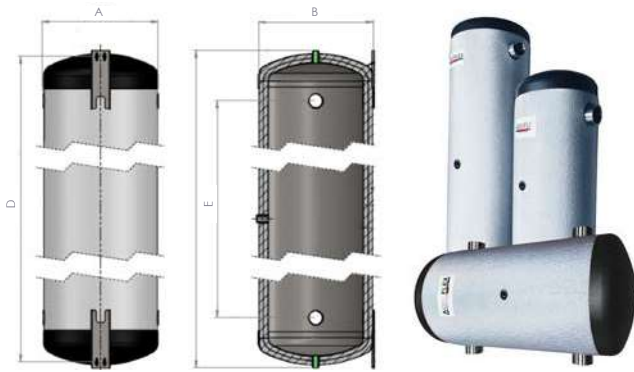
CARACTERÍSTICAS

AERO INOX CAPACIDADES DE 25 a 100 Litros

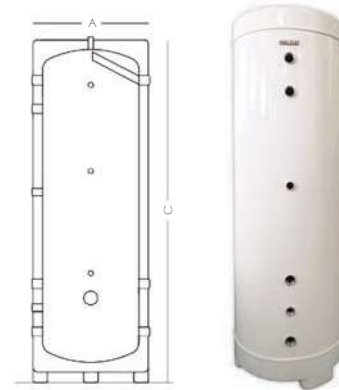
- Acero inoxidable AISI304.
- Aislado con barrera anticondensación.
- Temperatura máx./mín (+99°C / -10°C)
- Presión de trabajo 3 bar.
- Garantía 5 años.
- Multiposición, horizontal/vertical/falso techo.
- Anclajes incluidos y montados.
- Diámetro extra reducido para falso techo

ARI AERO CAPACIDADES DE 200 a 2000 Litros

- Acero inoxidable F18
- Aislado con barrera anticondensación
- Temperatura máx./mín (+90°C / +5°C)
- Presión de trabajo 4 bar.
- Garantía 5 años.
- Vertical a suelo (En 200L puede ir colgado en horizontal o vertical)
- Múltiples conexiones a circuitos, sondas y resistencia.



AERO INOX CAPACIDADES DE 25 a 100 Litros



ARI AERO CAPACIDADES DE 200 a 2000 Litros

AERO INOX 25 a 100 Litros

Modelo	Capacidad (Litros)	Peso (Kgs)	Longitud Total C (mm)	Longitud entre anclajes D (mm)	Diámetro con anclajes A (mm)	Diámetro con conexiones B (mm)	Distancia conexiones E (mm)	Conexiones Hidráulicas
AEROINOX 25	25	5	555	541	274	326	316	4 x 1-1/4"
AEROINOX 50	50	9	1.030	987	274	326	753	4 x 1-1/4"
AEROINOX 80	75	14	1.098	1.060	375	382	769	4 x 1-1/4"
AEROINOX 100	100	17	1.423	1.385	375	382	1.094	4 x 1-1/4"

ARI AERO 200 a 2000 Litros

Modelo	Capacidad (Litros)	Altura C (mm)	Diámetro A (mm)	Conexión para purgador	Conexiones a circuitos	Conexiones para sondas	Conexión resistencia	Vaciado
ARIAERO 200	200	1.300	600	1/2"	6 x 1-1/4"	2 x 1/2"		
ARIAERO 300	300	1.830	600	1/2"	2 x 1" + 5 x 1-1/4"	3 x 1/2"	2"	
ARIAERO 500	500	1.880	780	1/2"	2 x 1" + 9 x 1-1/2"	3 x 1/2"	2"	3/4"
ARIAERO 740	740	1.850	980	1/2"	2 x 1" + 8 x 1-1/2"	3 x 1/2"	2"	1"
ARIAERO 1000	1000	2.300	980	1/2"	2 x 1" + 8 x 1-1/2"	4 x 1/2"	2"	1"
ARIAERO 1500	1500	2.600	1110	1/2"	2 x 1" + 7 x 2"	4 x 1/2"	2"	1"
ARIAERO 2000	2000	2.400	1360	1/2"	2 x 1" + 7 x 2"	4 x 1/2"	2"	1"

ACCESORIOS



Purga de aire PA1 para instalación en vertical

- Temperatura de proyecto 0 – 110°C
- Presión máxima 10 bar
- Conexión macho 3/8"



Purga de aire PA2 para posición horizontal / falso techo

- Temperatura de proyecto 0 – 110°C
- Presión máxima 10 bar
- Conexión macho 1/2"

USO DEL MODELO AERO INOX

Los depósitos de la serie AERO INOX han sido diseñados para aumentar la inercia en circuitos de primario, en especial en instalaciones de aerotermia.

CALIDAD INOX

Diversas bombas de calor en el mercado, son especialmente sensibles a la calidad del agua en sus circuitos. Los AERO INOX, son la respuesta a aquellas instalaciones donde se requiere una calidad de agua siempre limpia para que la bomba de calor pueda trabajar sin problemas.

MÍNIMO PESO

La alta calidad de los materiales y de los procesos de soldadura, han conseguido que reduzcamos el peso de los AERO INOX hasta en un 50% respecto de los tradicionales. De esta forma, la instalación y transporte resulta mucho más sencillo y cómodo.

ASLAMIENTO FRÍO/CALOR

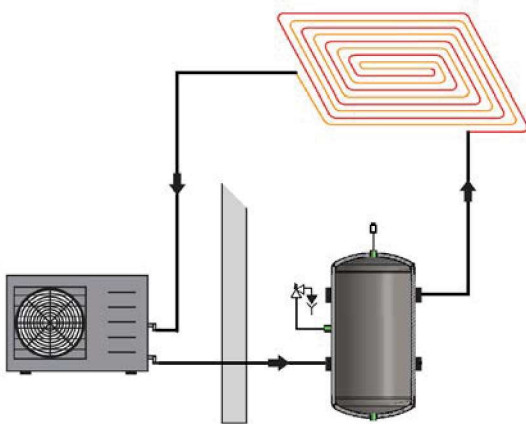
Las instalaciones aerotérmicas pueden trabajar en ciclos de frío y calor según necesidades, por ello los AERO INOX han sido aislados para poder trabajar en ambos casos con las mínimas pérdidas energéticas, y evitando a la vez, las posibles condensaciones que se pudieran generar en trabajo de ciclo frío.

MULTIPOSICIÓN

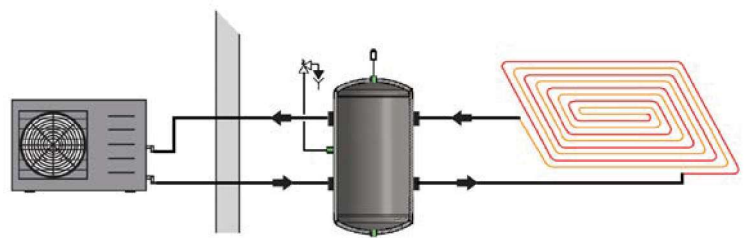
Las medidas de los AERO INOX ha sido especialmente diseñada para que se puedan ubicar de forma cómoda en los espacios más reducidos, tales como muebles de cocina. También se pueden instalar en falsos techos, y en posición tanto vertical como horizontal.

ESQUEMA DE INSTALACIÓN

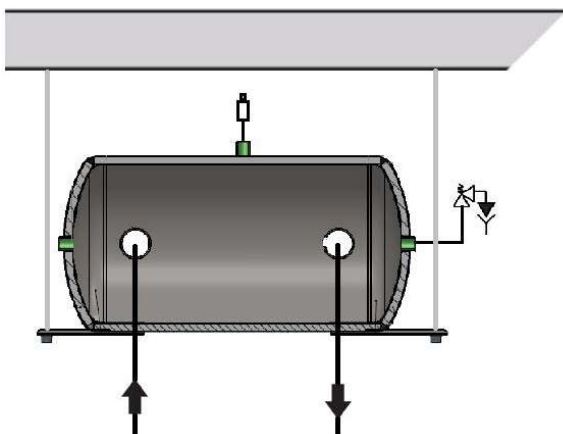
CIRCUITO SIMPLE (2 TUBOS)



CIRCUITO DOBLE (4 TUBOS)



HORIZONTAL- FIJACIÓN A TECHO



HORIZONTAL -FIJACIÓN A PARED

