

Portes Pagados

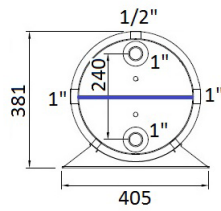
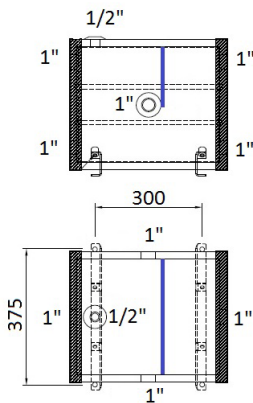
CARACTERÍSTICAS

- Acero al carbono
- Barrera anticondensación
- Temperatura max. min (+99 °C - 10 °C)
- Acabado en Skay
- Entrega inmediata (material en stock)
- Presión de trabajo 6 bares.
- Garantía 5 años.
- Aislamiento poliuretano.
- Idóneo para instalaciones de aerotermia.
- No apto para agua de consumo.
- No apto para instalaciones directamente al exterior.

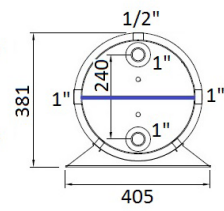
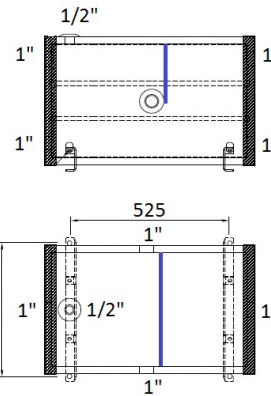


OPCIONALES


- Galvanizado interior · P.V.P +7%
- Acabado en aluminio.
- Conexiones extras (para un mínimo de unidades)



30 LITROS



50 LITROS

| Modelo | Capacidad Litros | Peso Kgs | Longitud mm | Diametro mm | Entre Ejes Horiz. C mm | Entre Ejes Vertic. D mm |  |
|--------|------------------|----------|-------------|-------------|------------------------|-------------------------|---|
| AERO 3 | 30               | 18       | 440         | 364         | 300                    | 378                     | C   |
| AERO 5 | 50               | 25       | 665         | 364         | 525                    | 378                     | D   |

ACCESORIOS



Válvula seguridad SRP/M-6P

- Temperatura de proyecto 0 – 110°C
- Sobrepresión apertura 10%
- Presión mínima 0,6 bar
- Presión de tarado 6 bar
- Conexión macho 3/4", descarga hembra



Purga de aire

- Temperatura de proyecto 0 – 110°C
- Presión máxima 10 bar
- Conexión macho 1/2"



Termómetro

Termómetro Bi-metálico cromado 0-120°C. Incluye vaina. Rosca 1/2"